

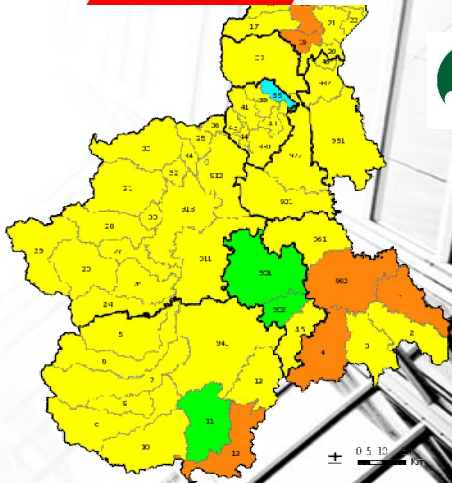


Federal Ministry
of Education
and Research


Il nostro percorso

Un progetto di collaborazione su apprendistato e formazione in una regione italiana.



La nostra scelta del progetto.

Perché crediamo che:

- La formazione è il futuro del buon lavoro
- Vogliamo costruire una via del Sud Europa all'apprendistato
- Il confronto con altre esperienze è fondamentale

Una sfida e un impegno:

- Un percorso unitario Cgil Cisl Uil
- Approfondire e studiare
- Attivare la contrattazione.



Le tappe del nostro percorso.



415m SAINT-GIRONS
1 089m Col de Portet d'Aspet
1 349m Col de Mente
620m BAGNÈRES-DE-LUCHON
1 589m Col de Peyresourde
1 581m Col de Vall Louron-Auzat
1 564m La Hourquette d'Ancizan
551m BAGNÈRES-DE-BIGORRE
165 km

0 28.5 44 72.5 87 107.5 135

0 APPRENDISTATO SCUOLALA

Lancio Torino
30 ottobre 2015

Corso Formazione Sindacalisti

Contrattazione

Sito web specifico dedicato



APPRENDISTATO SCUOLALA

30 ottobre 2015

Istituto Avogadro
Lancio del progetto
Confronto con la
Regione e con il
Governo Italiano



Progetto unions4vet Italia - Piemonte

- CGIL Piemonte
- CISL Piemonte
- UIL Piemonte
- DGB
- bfw
- skip

Qui si trovano tutte le tappe, ampia documentazione e collegamenti al progetto europeo.

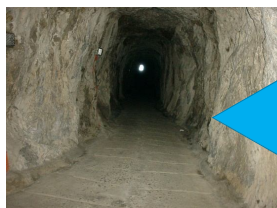
www.progettounions4vet.it

Il Piemonte in chiaro scuro.



Micro fotografia economica.

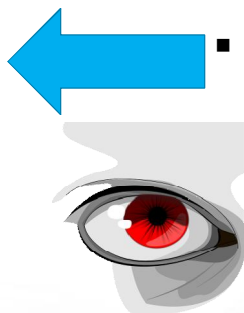
Alcuni segnali di riflessione.



2015-2016
USCITA DAL
TUNNEL DELLA
CRISI

- Si cresce meno che nel resto del Nord.
- Fine 2016 aumenta l'incertezza tra gli imprenditori.
- Cala l'export fuori UE
- Mercato del lavoro stagnante.

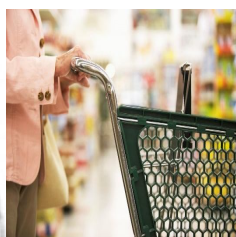
- Aumento della produzione industriale
- Aumento occupazione nel 2015 e 2016.
- Diminuzione cassa integrazione
- Ripresa del credito ad aziende e privati.



Un po' di indicatori.



Cresce il settore dell'auto e del trasporto. +17,4%



Aumento dei consumi su beni durevoli e incremento delle presenze turistiche.

Non riparte il settore edile e le grandi opere pubbliche sono ferme.

Utilizzo degli impianti passa dal 72% del 2015 al 73,2% del 2016.



Il mercato del lavoro in Piemonte

- Nel 2016 si risale a quota 1.800.000 occupati
- Circa 182.000 sono in cerca di occupazione con una riduzione 2015-2016 del 13%
- Erano 100.000 nel 2007.
- Insieme a Liguria e Valle d'Aosta siamo sopra il 7% che è la media del Nord Italia

Piemonte
8,8%
disoccupati



Dato Disoccupazione Giovanile siamo passati da 38,1% del 2015 al 36% del 2016.

Torino rimane oltre il 40% .

Scuola e lavoro: come si orientano le scelte. (2015-2016)



545.000 studenti si sono iscritti al primo anno istruzione superiore.

95%
517.000
Istruzione
secondaria

5%
28.000
Formazione
Professionale.

Le scelte tra le varie scuole:

- 50,9 % Licei nei vari indirizzi
- 30,5 % Istituti tecnici
- 18,6% Istituti Professionali



96.000 studenti

Dal 2015 viene introdotta a partire dal 3° anno delle scuole superiori 200 ore per i licei e 400 ore per gli istituti tecnici.

Una forte spinta per avvicinare mondo dell'impresa al mondo della scuola.

